

Τηλεφωνική συσκευή Yealink SIP-T30P

Συνοπτικός οδηγός λειτουργιών



ΣΥΖΕΥΞΙΣ ΙΙ
Δίκτυο Δημοσίου Τομέα



1

- ανάλυση λειτουργικών μερών συσκευής

2

- αρχικοποίηση συνδέσεων συσκευής και συναρμολόγηση

3

- περιγραφή βασικών λειτουργιών συσκευής

Οθόνη τηλεφώνου

Εμφανίζει τα μενού του τηλεφώνου και τη δραστηριότητα των κλήσεων, συμπεριλαμβανομένου του αναγνωριστικού καλούντος (αριθμός τηλεφώνου), της διάρκειας κλήσης και της κατάστασης κλήσης

Ακουστικό
Παραδοσιακό
ακουστικό
τηλεφώνου

Ένδειξη εισερχόμενης κλήσης
Ειδοποιεί για εισερχόμενη κλήση (αναβοσβήνει)

Πλήκτρα επιλογών μενού οθόνης
Ανάλυση στην τελευταία ενότητα των οδηγιών

Κουμπία Πλοήγησης και Επιλογής (κεντρικό)
Σας επιτρέπει να κάνετε κύλιση στα στοιχεία μενού και να επιλέξετε. Όταν το τηλέφωνο είναι συνδεδεμένο, εμφανίζει τα αρχεία καταγραφής κλήσεων (Αναπάντητες, Ληφθείσες, Πραγματοποιημένες) καθώς και τις Ταχείες κλήσεις σας.

Πληκτρολόγιο
Σας επιτρέπει να καλείτε αριθμούς τηλεφώνου και να εισάγετε αριθμούς ή γράμματα

Κουμπί σίγασης/Mute
Εάν το κουμπί είναι πατημένο, το ηχείο και το ακουστικό τίθενται σε σίγαση, ενώ υπάρχει και αντίστοιχη ένδειξη στην οθόνη

Κουμπί μεταφοράς/Transfer
Μεταφέρει ενεργές κλήσεις σε άλλη τηλεφωνική συσκευή

Κουμπί επανάκλησης/Redial
Πατώντας δύο συνεχόμενες φορές καλείται ο τελευταίος αριθμός εξερχόμενης κλήσης που πληκτρολογήθηκε στη συσκευή

Κουμπιά έντασης ήχου |+| -|
Αυξομειώνει την ένταση του ακουστικού και του ηχείου (off-hook) και την ένταση του κουδουνίσματος (on-hook)

Κουμπί Ηχείου/
Επιλέγοντάς το ενεργοποιείται το megάφωνο

Κουμπί ακουστικών τηλεφώνου/Headset
Επιλέγοντάς το ενεργοποιείται η χρήση των ακουστικών τηλεφώνου

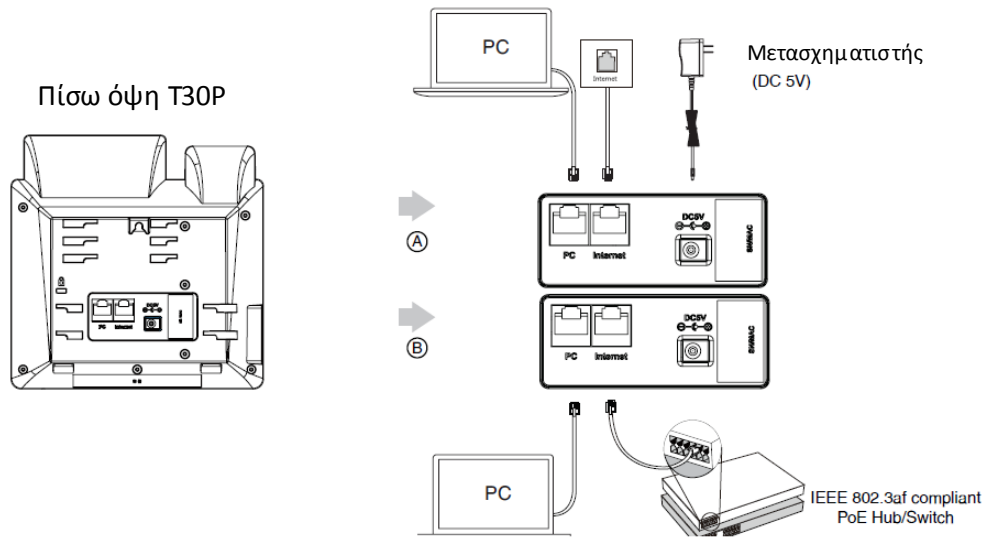
Κουμπί Φωνητικού Ταχυδρομείου/Voice Mail
Επιλέγεται το κουμπί και ακολουθείται τις ηχητικές υποδείξεις προκειμένου να ακούσετε τα ηχητικά σας μηνύματα

1. Η σύνδεση της συσκευής αφορά δύο διαφορετικές περιπτώσεις:

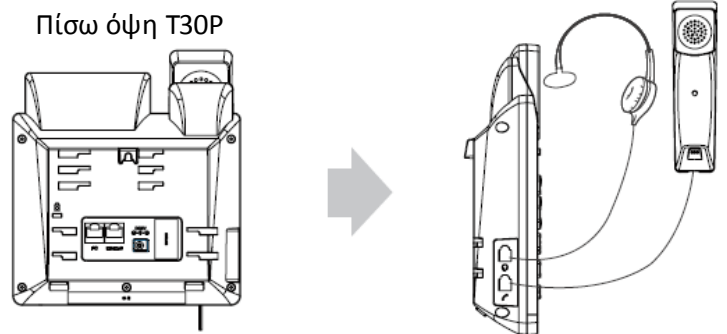
α. Σύνδεση χωρίς υποστήριξη POE switch

Στην περίπτωση αυτή συνδέουμε με καλώδιο ethernet την θύρα Internet στην πρίζα του τοίχου η οποία αφορά το δίκτυο, συνδέουμε επίσης με καλώδιο ethernet τη θύρα PC με το PC που βρίσκεται στο γραφείο μας, και τέλος συνδέουμε τον αντάπτορα των 5V στην παροχή ρεύματος.

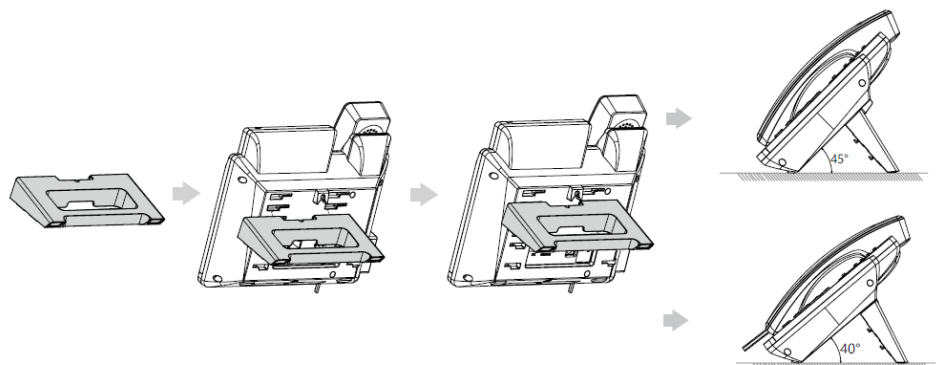
β. Σύνδεση με υποστήριξη POE switch
Στην περίπτωση αυτή ακολουθούμε τα παραπάνω βήματα παραβλέποντας μόνο τη σύνδεση του μετασχηματιστή ρεύματος.






2. Στην πλάγια όψη της συσκευής T30P βρίσκονται οι δύο υποδοχές α) για το ακουστικό και β) για τα ακουστικά κεφαλής (προεραιτικό)



3. Η βάση στήριξης στην πίσω πλευρά της συσκευής, διαθέτει πολλαπλές σκάλες για διαφορετικές γωνίες απόθεσης της συσκευής στο γραφείο του χρήστη κατά την προτίμηση του



ΥΠΗΡΕΣΙΑ ΤΗΛΕΦΩΝΙΑΣ	ΠΕΡΙΓΡΑΦΗ	ΟΔΗΓΙΑ ΧΡΗΣΗΣ
Απάντηση Κλήσης/ Call Answer	α. Απάντηση με χρήση Speaker Phone β. Απάντηση με χρήση Handset.	Για την απάντηση μίας κλήσης είτε σηκώνουμε το ακουστικό είτε πατάμε το κουμπί της ανοικτής ακρόασης. 
Κλήση εσωτερικού αριθ/ Internal Call	Επιτρέπει κλήσεις μεταξύ των εσωτερικών αριθμών του φορέα.	Πληκτρολογούμε τον τριψήφιο αριθμό του τηλεφώνου και πατάμε το πλήκτρο CALL .
Κλήση εξωτερικού αριθ/ External Call	Επιτρέπει κλήσεις σε εξωτερικούς αριθμούς.	Πληκτρολογούμε το 0, τον αριθμό που επιθυμούμε να καλέσουμε και πατάμε το πλήκτρο CALL .
Επανάκληση/ Redial	Επανάκληση αριθμού που έχει πληκτρολογηθεί από τη συσκευή.	Επιλέγουμε το κουμπί της επανάκλησης και με τα βελάκια βλέπουμε τις Εξερχόμενες κλήσεις μας. Για να καλέσουμε κάποιο νούμερο από αυτά επιλέγουμε τον αριθμό και πατάμε CALL . 
Αναμονή κλήσης/ Call Hold	Επιτρέπει στο χρήστη να θέτει σε αναμονή μια κλήση που είναι σε εξέλιξη.	Κατά την διάρκεια μίας κλήσης μπορούμε πατώντας το πλήκτρο Hold να βάλουμε τον συνομιλητή σε μουσική με αναμονή. Για να επιστρέψουμε στην συνομιλία πατάμε το πλήκτρο Resume.
Καταγραφή Κλήσεων/ Call Log	Επιτρέπει στον χρήστη να δει τις Αναπάντητες, Εισερχόμενες, Εξερχόμενες κλήσεις του τηλεφώνου του και επιλέγοντας τον αριθμό να τον καλέσει εκ νέου.	Πατάμε το πλήκτρο HISTORY και με τα βελάκια πάνω/κάτω μπορούμε να δούμε τις Αναπάντητες, Εισερχόμενες, Εξερχόμενες κλήσεις μας. Για να καλέσουμε κάποιο νούμερο από αυτά επιλέγουμε τον αριθμό και πατάμε CALL .
Εκτροπή Κλήσης/ Call Forward	Επιτρέπει την προώθηση των εισερχόμενων κλήσεων, όταν το τηλέφωνο είναι απασχολημένο, όταν δεν απαντά και μόνιμη προώθηση σε έναν άλλο τηλεφωνικό αριθμό.	Για την εκτροπή επιλέγουμε το Menu . Επιλέγουμε Features και μετά Call Forward . Επιλέγουμε το είδος του Forward. (Always, Busy, No Answer). Το ενεργοποιούμε ή απενεργοποιούμε πατώντας το δεξί βέλος στον πλοηγό. Για να συμπληρώσουμε το νούμερο στο οποίο θα γίνεται η προώθηση επιλέγουμε το κάτω βέλος στο πλοηγό και συμπληρώνουμε το νούμερο στο πεδίο Forward To . Σε περίπτωση εκτροπής σε εξωτερική γραμμή συμπληρώνουμε το 0 και μετά το νούμερο. Σε περίπτωση προώθησης στο Voice Mail συμπληρώνουμε το 007.
Ανάληψη κλήσης/ Call Pickup	Επιτρέπει στο χρήστη να απαντήσει σε τηλέφωνο της ομάδα ανάληψης κλήσης στην οποία ανήκει	Όταν κουδουνίζει κάποιο άλλο τηλέφωνο της ομάδας μας, πατάμε το πλήκτρο GPickup .
Μεταφορά Κλήσης/ Call Transfer	Επιτρέπει στον χρήστη να μεταφέρει την κλήση του σε άλλο τηλέφωνό του του φορέα ή σε εξωτερική γραμμή.	Κατά την διάρκεια μίας κλήσης πατάμε το πλήκτρο Trans και πληκτρολογούμε το εσωτερικό ή εξωτερικό νούμερο στο οποίο θέλουμε να κάνουμε μεταβίβαση. Σε περίπτωση που θέλουμε να μεταβιβάσουμε την κλήση χωρίς να μιλήσουμε με αυτόν που έχουμε καλέσει πατάμε τον πλήκτρο B Trans . Σε διαφορετική περίπτωση όταν απαντήσει αυτός που έχουμε καλέσει πατάμε το Trans .
Τηλεδιάσκεψη/ Conference	Επιτρέπει στον χρήστη ταυτόχρονη συνομιλία με 2 συνομιλητές εσωτερικούς ή και εξωτερικούς (συνδιάσκεψη).	Κατά την διάρκεια μίας κλήσης πατάμε το πλήκτρο Conf , πληκτρολογούμε το εσωτερικό ή εξωτερικό νούμερο με το οποίο θέλουμε να κάνουμε conference και πατάμε το πλήκτρο CALL . Όταν απαντήσει ο δεύτερος συνομιλητής πατάμε ξανά το πλήκτρο Conf .
Σίγαση/ Mute	Επιτρέπει στον χρήστη να μην ακούγεται κατά την διάρκεια μίας συνομιλίας.	Κατά την διάρκεια της συνομιλίας επιλέγουμε το κουμπί Mute . 
Φωνητικό Ταχυδρομείο/ Voice Mail	Επιτρέπει στον χρήστη να διαχειριστεί το Voice Mail και τα μηνύματα του.	Για την διαχείριση του Voice Mail επιλέγουμε το κουμπί μηνυμάτων. 